

SERVIÇO DE INFORMAÇÃO AO CIDADÃO

— RELATÓRIO DE ATIVIDADES —



INSTITUTO FEDERAL
Goiás

Apresentação

A Lei de Acesso à Informação (LAI), Lei nº 12.527/2011, regulamenta o direito constitucional de obter informações públicas. Essa norma, regulamentada pelo Decreto nº 7.724, de 16 de maio de 2012, criou mecanismos que possibilitam a qualquer pessoa, física ou jurídica, sem necessidade de apresentar motivo, o recebimento de informações públicas dos órgãos e entidades.

A Lei deve ser cumprida pelos três Poderes da União, Estados, Distrito Federal e Municípios, inclusive aos Tribunais de Conta e Ministério Público. Entidades privadas sem fins lucrativos também são obrigadas a dar publicidade a informações referentes ao recebimento e à destinação dos recursos públicos por elas recebidos.

O Instituto Federal de Goiás disponibiliza através do link <http://www.ifg.edu.br/sic?showall=&limitstart=> informações sobre o Serviço de Informação ao Cidadão, como formas de contato e esclarecimentos sobre como proceder para solicitar uma informação relativa à Instituição. Também estão disponibilizados Formulários de Reclamação e de Recursos para pessoa física e pessoa jurídica, o rol de informações classificadas e desclassificadas e seu balanço de atividades. (Fonte: Carta de Serviços ao Cidadão do Instituto Federal de Goiás, disponível em: <https://www.ifg.edu.br/carta-servicos-cidadao>)

Demandas recebidas pelo SIC – 2018

1. Quantidade total de pedidos de acesso à informação

O SIC do Instituto Federal de Goiás recebe pedidos de informação através de e-mail institucional, presencialmente, por telefone e pelo Sistema e-Sic. A partir de janeiro de 2019 todos os pedidos de acesso a informação serão registrados no sistema e-Sic.

Tabela 1 – Situação dos pedidos de acesso à informação

Situação	Quantidade
Respondidos	818
Não respondidas	0
Total	818

Fonte: Planilhas de Controle do SIC- IFG

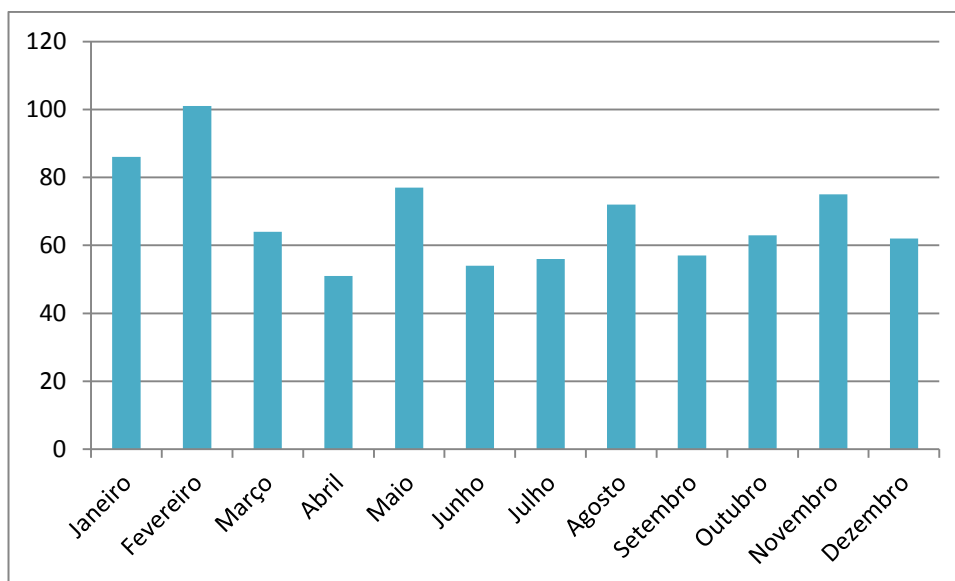
2. Detalhamento mensal de recebimento de pedidos de acesso à informação

Tabela 2 – Detalhamento mensal de recebimento de pedidos de informação

2018	e-mail: SIC IFG	e-sic Sistema/CGU	telefone/SIC: 3612-2222	Total
Janeiro	52	15	19	86
Fevereiro	47	15	39	101
Março	29	15	20	64
Abril	20	15	16	51
Maio	34	20	23	77
Junho	18	15	21	54
Julho	24	18	14	56
Agosto	35	12	25	72
Setembro	28	10	19	57
Outubro	34	12	17	63
Novembro	44	11	20	75
Dezembro	32	09	21	62
TOTAL	397	167	254	818

Fonte: Planilhas Controle SIC - IFG

Gráfico 1 – Detalhamento mensal da quantidade de pedidos de acesso informação por mês



Fonte: Planilhas controle SIC - IFG

3. Histórico de pedidos nos últimos anos

Tabela 3 – Tabela quantidade de pedidos nos últimos anos

Ano	e-mail: SIC IFG	e-sic Sistema/CGU	telefone/SIC: 3612-2222	Total
2018	397	167	254	818
2017	327	198	501	1026
2016	341	193	777	1311
2015	323	76	905	1304
2014	204	75	988	1267

Fonte: Planilhas controle SIC - IFG

4. Pedidos de acesso à informação via e-SIC Sistema/CGU

As informações abaixo foram extraídas do Sistema e-Sic, e estão disponíveis no link: <https://esic.cgu.gov.br/sistema/Relatorios/Anual/RelatorioAnualPedidos.aspx>

Tabela 4.1 – Características dos pedidos via e-SIC Sistema/CGU

Características dos pedidos de acesso à informação			
Total de perguntas:	898	Total de solicitantes:	145
Perguntas por pedido:	5,38	Maior número de pedidos feitos por um solicitante:	4
		Solicitantes com um único pedido:	125

Fonte: Planilhas de Controle e-SIC Sistema/CGU

Tabela 4.2 – Tempo médio de resposta no Sistema e-SIC/CGU

Tempo médio de resposta em dias	
Média	16,25 dias

Fonte: Planilhas de Controle Sistema e-SIC Sistema/CGU

5. Temas das solicitações via e-SIC Sistema/CGU

Tabela 5 – Temas das solicitações via e-SIC Sistema/CGU

Tipo	Quantidade	% dos pedidos
Educação – Profissionais da educação	110	65,87%
Ciência, Informação e Comunicação - Informação - Gestão, preservação e acesso	11	6,59%
Ciência, Informação e Comunicação – Ciência e Tecnologia	9	5,39%
Governo e Política – Administração pública	8	4,79%
Economia e Finanças	6	3,59%
Educação – Educação superior	6	3,59%
Educação – Gestão escolar	4	2,40%
Educação – Educação profissional e tecnológica	3	1,80%
Educação – Educação à distância	2	1,20%
Educação – Assistência ao estudante	2	1,20%

Fonte: Planilhas de Controle Sistema e-SIC Sistema/CGU

6. Resposta aos pedidos de acesso à informação via e-SIC Sistema/CGU

Tabela 6.1 – Quantidade de pedidos prorrogados no Sistema e-SIC

	Quantidade	Porcentagem dos pedidos
Prorrogações	8	4,79%

Fonte: Planilhas de Controle Sistema e-SIC Sistema/CGU

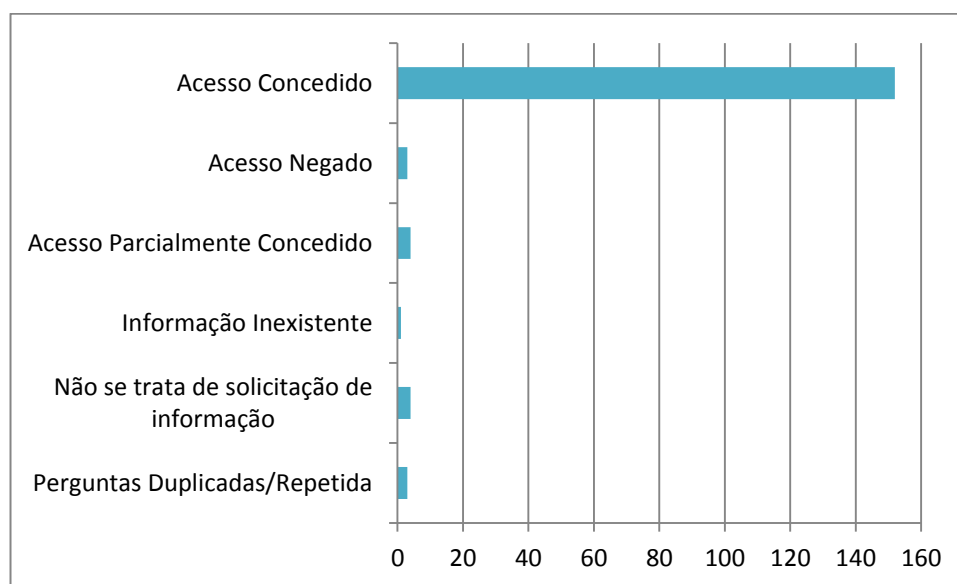
Obs: A média nacional de pedidos prorrogados em porcentagem é de 10,53%.

Tabela 6.2 – Pedidos por tipo de resposta via e-SIC Sistema/CGU

Pedidos por tipo de resposta via e-SIC	
Acesso Concedido	152
Não se trata de solicitação de informação	4
Acesso Parcialmente Concedido	4
Perguntas Duplicadas/Repetida	3
Acesso Negado	3
Informação Inexistente	1

Fonte: Planilhas de Controle Sistema e-SIC Sistema/CGU

Gráfico 2 – Tipos de Respostas no Sistema e-SIC Sistema/CGU



Fonte: Planilhas de Controle Sistema e-SIC

Tabela 6.3 – Razão de negativa de acesso no e-SIC Sistema/CGU

Razões da negativa de acesso			
Descrição	Quantidade	%	% de pedidos
Dados pessoais	2	66,667	1,2
Pedido desproporcional ou desarrazoado	1	33,333	0,6
TOTAL:	3	100	1,8

Fonte: Planilhas de Controle Sistema e-SIC Sistema/CGU

7. Localização dos solicitantes via e-SIC Sistema/CGU

Tabela 7 – Localização dos solicitantes via e-SIC Sistema/CGU

Estado	# de solicitantes	% dos solicitantes	# de pedidos
AC	4	2,76%	5
AL	1	0,69%	1
AM	2	1,38%	2
BA	4	2,76%	4
CE	4	2,76%	4
DF	13	8,97%	16
ES	2	1,38%	3
GO	46	31,72%	54
MA	1	0,69%	1
MG	10	6,90%	12
MS	4	2,76%	4
MT	5	3,45%	5
PA	3	2,07%	4
PB	4	2,76%	4
PE	4	2,76%	4
PI	3	2,07%	3
PR	2	1,38%	3
RJ	5	3,45%	8
RN	1	0,69%	1
RO	1	0,69%	2
RS	6	4,14%	7
SC	1	0,69%	1
SE	1	0,69%	1
SP	5	3,45%	5
TO	3	2,07%	3
Não informado	10	6,90%	10

Fonte: Planilhas de Controle Sistema e-SIC Sistema/CGU

8. Perfil dos solicitantes via e-SIC Sistema/CGU

Tabela 8.1 – Perfil do público atendido

Gênero	
M	51,03%
F	44,83%
Não Informado	4,14%

Fonte: Planilhas de Controle Sistema e-SIC

Tabela 8.2 – Escolaridade dos solicitantes

Escolaridade	
Pós-graduação	33,79%
Ensino Superior	29,66%
Mestrado/Doutorado	25,52%
Ensino Médio	5,52%
Não Informado	4,14%
Ensino Fundamental	1,38%

Fonte: Planilhas de Controle Sistema e-SIC

Tabela 8.3 – Profissão dos solicitantes

Profissão	
Servidor público federal	42,07%
Estudante	13,10%
Professor	10,34%
Outra	9,66%
Não Informado	8,97%
Empregado - setor privado	6,21%
Servidor público estadual	2,76%
Servidor público municipal	2,07%
Jornalista	2,07%
Pesquisador	1,38%
Profis. Liberal/autônomo	1,38%

Fonte: Planilhas de Controle Sistema e-SIC

9. Instâncias demandadas pelo SIC via e-mail institucional

Tabela 9 – Instância mais demandadas por assunto via e-mail institucional

Principais assuntos por setor demandado	
Pró-Reitoria de Ensino/ Centro de Seleção	Concursos 2018 Processo seletivos : EJA / Vestibular 2019/ Técnico Integrado
Serviço de Informação ao Cidadão - SIC	Contatos Institucionais Concursos 2018 Inscrições, matrículas, certificados.
Pró-Reitoria de Ensino	Comprovantes, certificados Transferência Externa Enceja Grades curriculares
Pró-Reitoria de Pesquisa e Pós-Graduação	Pós-graduação Publicações Bolsa Qualificação Convênio
Câmpus Goiânia	Reingresso Cetificados, matrículas Projetos Pedagógicos
Ouvidoria	Reclamações / Denúncias
Pró-Reitoria de Ensino/Ensino a Distância	Certificado Inscrições / Formulários Cursos
Pró-Reitoria de Desenvolvimento Institucional/Coordenação de Gestão de Pessoas	Códigos de vagas disponíveis Redistribuição Aproveitamento Concursos
Pró-Reitoria de Desenvolvimento Institucional	Legislações Jornada de Trabalho Publicações de editais

Fonte: Planilhas controle SIC - IFG